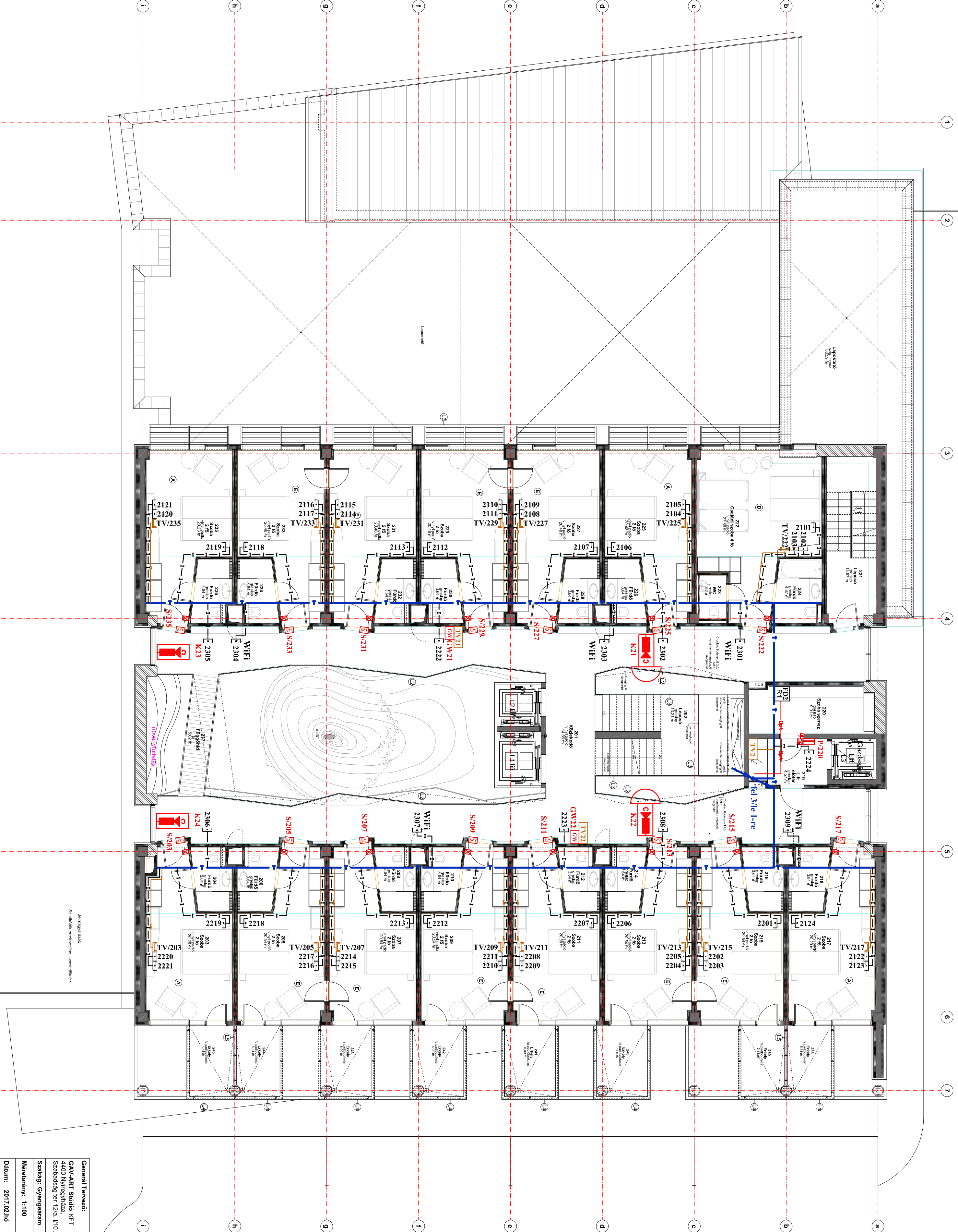


JELMAGYARÁZAT

- Információkellékleton végpont (dupla 2xRJ45 Cat6a FTP)
- Információkellékleton végpont (sample Cat6a FTP)
- Információkellékleton végpont (ismételt Cat6a FTP) (m=álmagasszat, vagy m=2,3 m)
- Információkelléklet - telefon rólévő szerelvény
- Végzőcsatlós TV végpont (szerelési mag. m=1,8 m)
- TV felszóló
- Video server
- Megnyitól állomás, belépő PC
- IP CCTV színes kamera, dóm háztán, 180 fok, m= szerelési magasság
- KFI-1 = kamera azonosító
- KFI-2 = kamera azonosító
- KFI-3 = kamera azonosító
- KFI-4 = kamera azonosító
- KFI-5 = kamera azonosító
- KFI-6 = kamera azonosító
- KFI-7 = kamera azonosító
- KFI-8 = kamera azonosító
- KFI-9 = kamera azonosító
- KFI-10 = kamera azonosító
- KFI-11 = kamera azonosító
- KFI-12 = kamera azonosító
- KFI-13 = kamera azonosító
- KFI-14 = kamera azonosító
- KFI-15 = kamera azonosító
- KFI-16 = kamera azonosító
- KFI-17 = kamera azonosító
- KFI-18 = kamera azonosító
- KFI-19 = kamera azonosító
- KFI-20 = kamera azonosító
- KFI-21 = kamera azonosító
- KFI-22 = kamera azonosító
- KFI-23 = kamera azonosító
- KFI-24 = kamera azonosító
- KFI-25 = kamera azonosító
- KFI-26 = kamera azonosító
- KFI-27 = kamera azonosító
- KFI-28 = kamera azonosító
- KFI-29 = kamera azonosító
- KFI-30 = kamera azonosító
- KFI-31 = kamera azonosító
- KFI-32 = kamera azonosító
- KFI-33 = kamera azonosító
- KFI-34 = kamera azonosító
- KFI-35 = kamera azonosító
- KFI-36 = kamera azonosító
- KFI-37 = kamera azonosító
- KFI-38 = kamera azonosító
- KFI-39 = kamera azonosító
- KFI-40 = kamera azonosító
- KFI-41 = kamera azonosító
- KFI-42 = kamera azonosító
- KFI-43 = kamera azonosító
- KFI-44 = kamera azonosító
- KFI-45 = kamera azonosító
- KFI-46 = kamera azonosító
- KFI-47 = kamera azonosító
- KFI-48 = kamera azonosító
- KFI-49 = kamera azonosító
- KFI-50 = kamera azonosító
- KFI-51 = kamera azonosító
- KFI-52 = kamera azonosító
- KFI-53 = kamera azonosító
- KFI-54 = kamera azonosító
- KFI-55 = kamera azonosító
- KFI-56 = kamera azonosító
- KFI-57 = kamera azonosító
- KFI-58 = kamera azonosító
- KFI-59 = kamera azonosító
- KFI-60 = kamera azonosító
- KFI-61 = kamera azonosító
- KFI-62 = kamera azonosító
- KFI-63 = kamera azonosító
- KFI-64 = kamera azonosító
- KFI-65 = kamera azonosító
- KFI-66 = kamera azonosító
- KFI-67 = kamera azonosító
- KFI-68 = kamera azonosító
- KFI-69 = kamera azonosító
- KFI-70 = kamera azonosító
- KFI-71 = kamera azonosító
- KFI-72 = kamera azonosító
- KFI-73 = kamera azonosító
- KFI-74 = kamera azonosító
- KFI-75 = kamera azonosító
- KFI-76 = kamera azonosító
- KFI-77 = kamera azonosító
- KFI-78 = kamera azonosító
- KFI-79 = kamera azonosító
- KFI-80 = kamera azonosító
- KFI-81 = kamera azonosító
- KFI-82 = kamera azonosító
- KFI-83 = kamera azonosító
- KFI-84 = kamera azonosító
- KFI-85 = kamera azonosító
- KFI-86 = kamera azonosító
- KFI-87 = kamera azonosító
- KFI-88 = kamera azonosító
- KFI-89 = kamera azonosító
- KFI-90 = kamera azonosító
- KFI-91 = kamera azonosító
- KFI-92 = kamera azonosító
- KFI-93 = kamera azonosító
- KFI-94 = kamera azonosító
- KFI-95 = kamera azonosító
- KFI-96 = kamera azonosító
- KFI-97 = kamera azonosító
- KFI-98 = kamera azonosító
- KFI-99 = kamera azonosító
- KFI-100 = kamera azonosító



KABELLEK

- Motoros projektor ernyő (merek a kiteráshán)
- Informátika optikai kábel nyomorala
- Informátika, telefon végpont kábel (Cat6a FTP)
- Gyengégerőmű gépnél nyomorala (kábeltároló sál, beltől)
- Gyengégerőmű gépnél nyomorala (kábeltároló sál, beltől)
- TV vezeték, coax kábel (RG6)
- Vagyondédelmi buszvezeték (Cat5 UTP)
- Any. vezeték (6x0,22) mozgásérzékelőköz
- Hangszóró/audióvezeték csatlós nyomorala - kábelvezetés élt átra szerelhető
- Szociellátási kábel
- Belsővezeték vezeték (Cat5 UTP)
- 2x1,5 MT tápaszek (12 V belső)
- LPE cső 2x0,4-es védőcsőben 80 cm mélyen

SZERELÉSI MÓD

- Falszáló
- Faldírfós
- IP kamera erősztőp
- Padlódoboz

Jelölések:

- A jelölés helyeken 020 M2A 1. vaságráló védőcsőben
- 016, vagy 023-as M16 Illas szilvesztel védőcsőben
- Fém kábelkötő
- Oszlat csatlósban (6 illamas terden látra, szer mag. 1,1 m szerelhető)
- Padlóban (lepesztő szerelés)

Generál Tervező:
GA-VART Studio KFT.
 4400 Nyíregyháza,
 4400 Nyíregyháza,
 Szabadság tér 12/a./1/0
 Kossuth tér 1. sz.
 Rajz: ZEMELETT TELEPÍTÉSI RAJZ

Tervező:
KISS GÁBOR
 V.1709-0804,
 4029 Debrecen, Csapa u. 92.
 kis-gabor@kiss-gabor.hu

Tanfajla:
KUNTELL TERV
 Tervezzám:
 146/2016/KT

Méretarány: 1:100

Dátum: 2017.02.16

Rajzszám:
GY-3